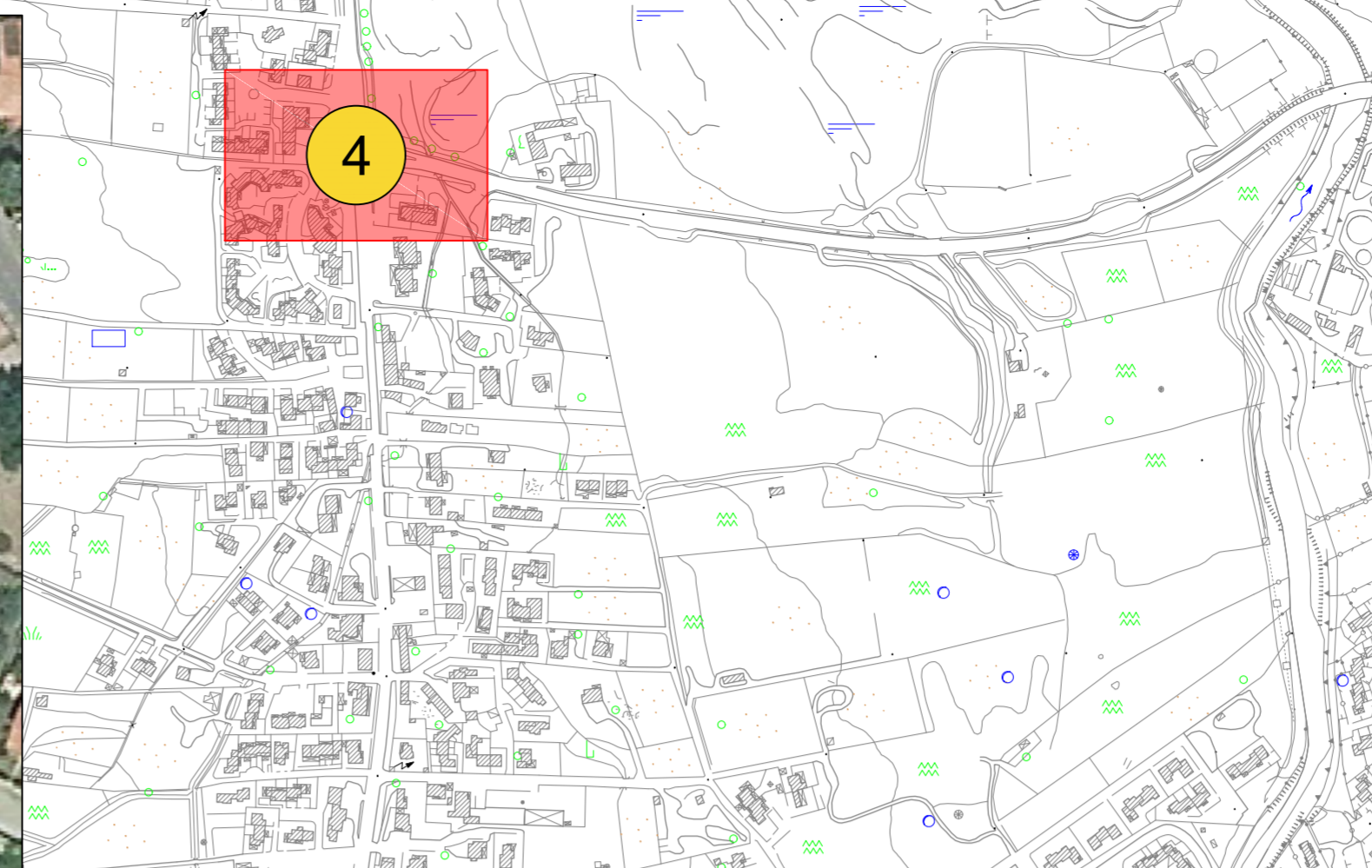




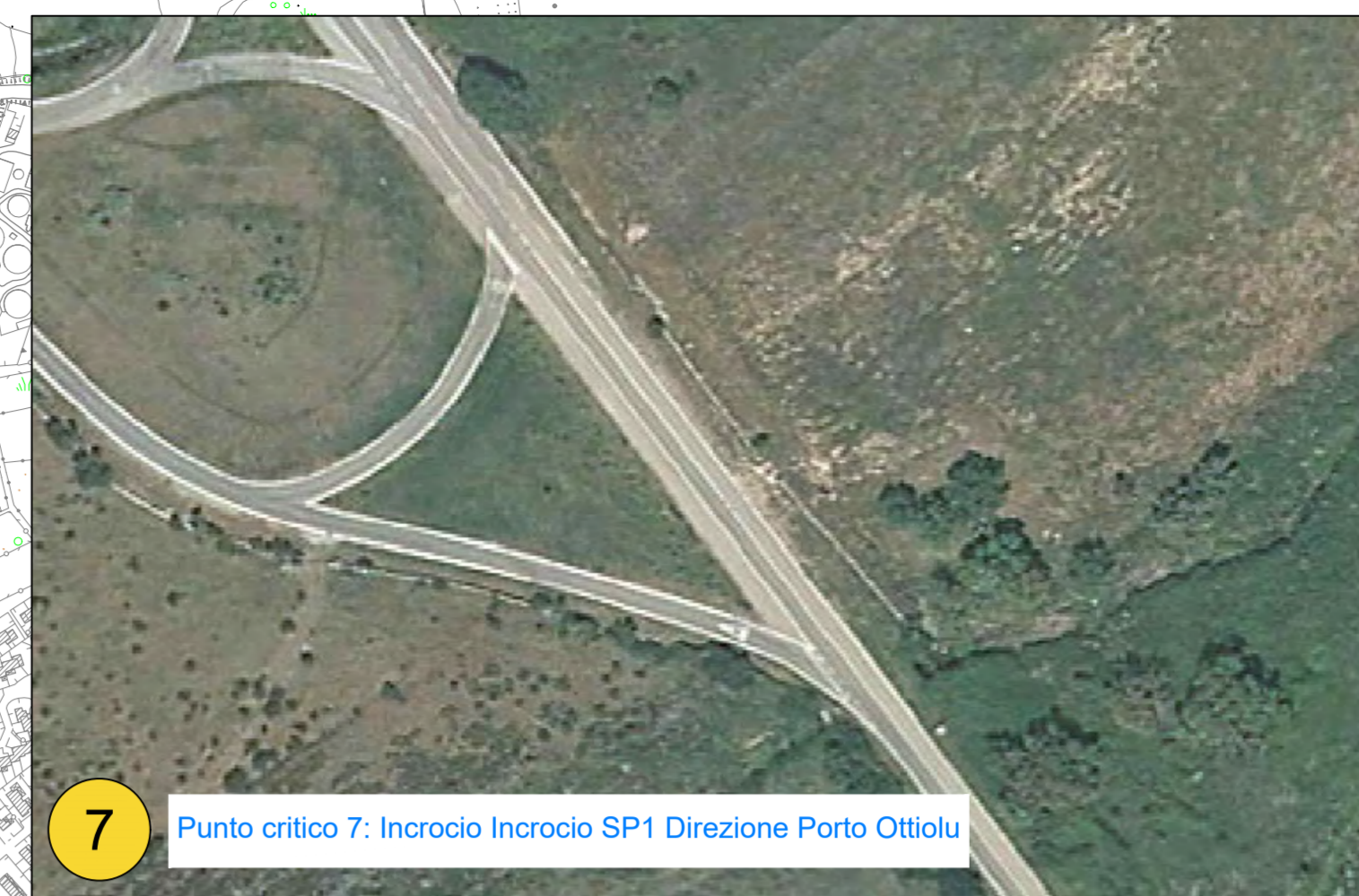
1 Punto critico 1: Municipio



3 Punto critico 3: Complesso scolastico



4



7 Punto critico 7: Incrocio Incrocio SP1 Direzione Porto Ottiolu



2 Punto critico 2: Stabile Polizia Municipale



4 Punto critico 4: Rotatoria La Suaredda SS125 Direzione Olbia



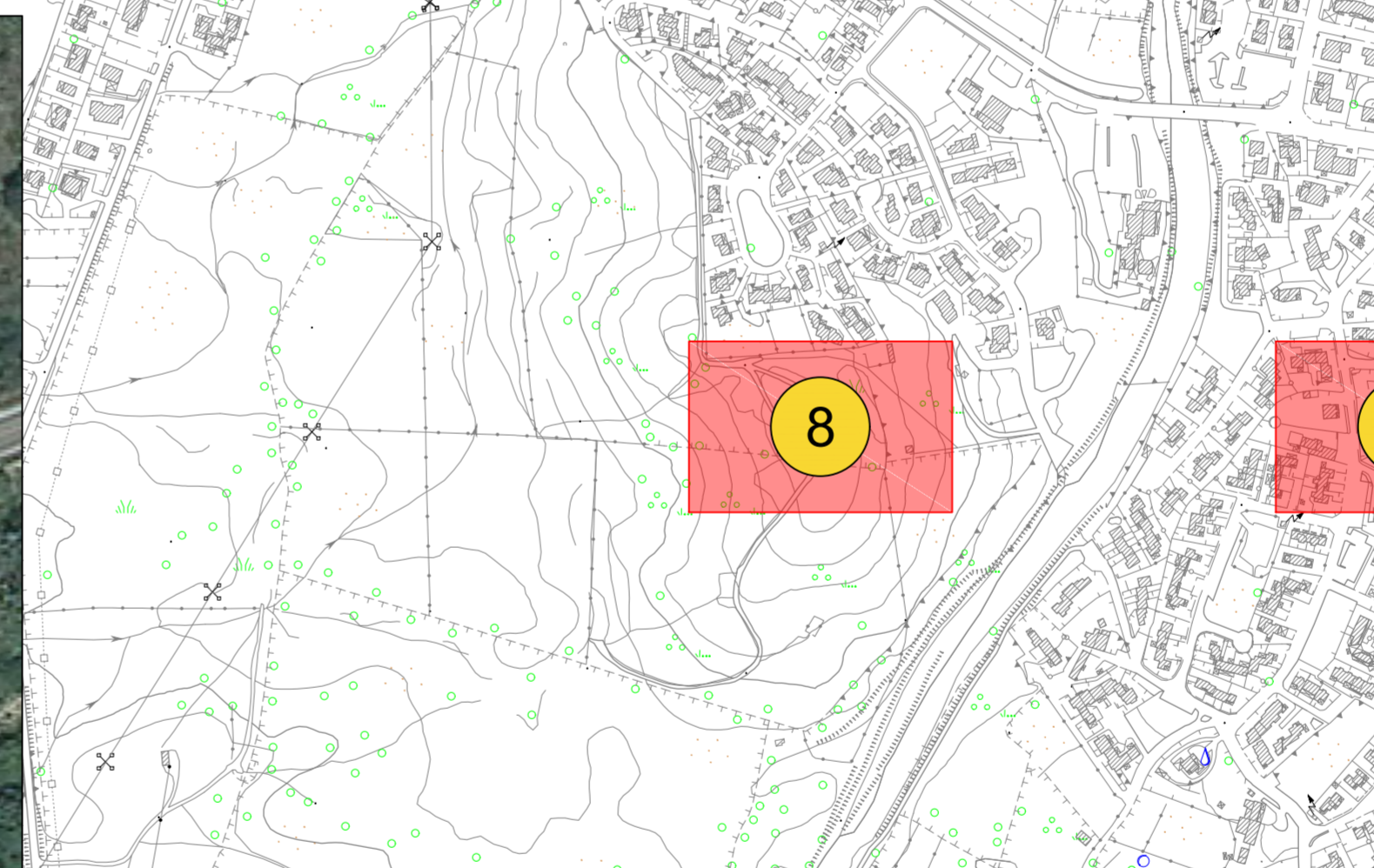
8



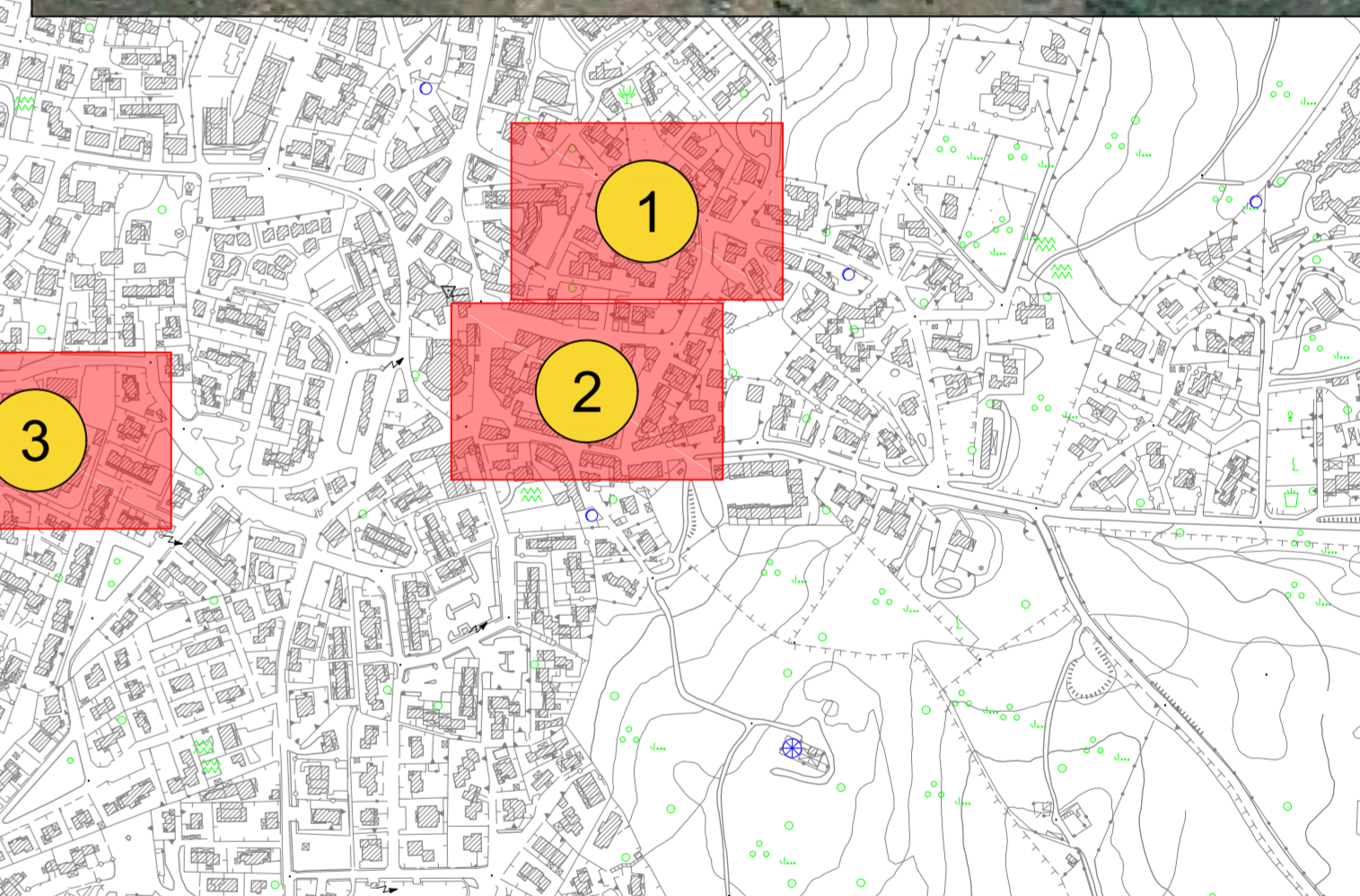
8 Punto critico 8: Traliccio per punto di rilancio



5 Punto critico 5: Rotatoria Badualga SS125 Direzione Budoni



3



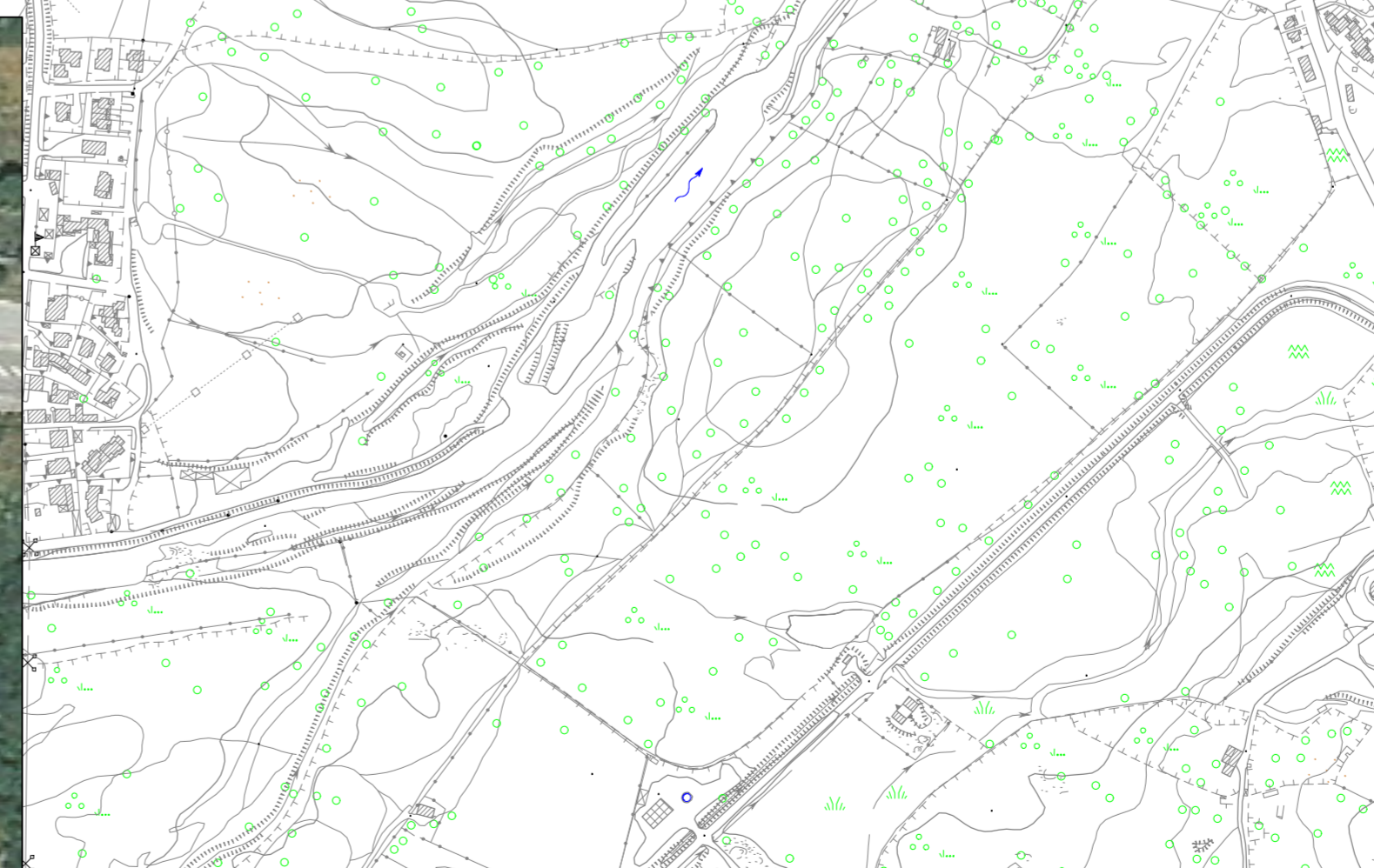
1

2

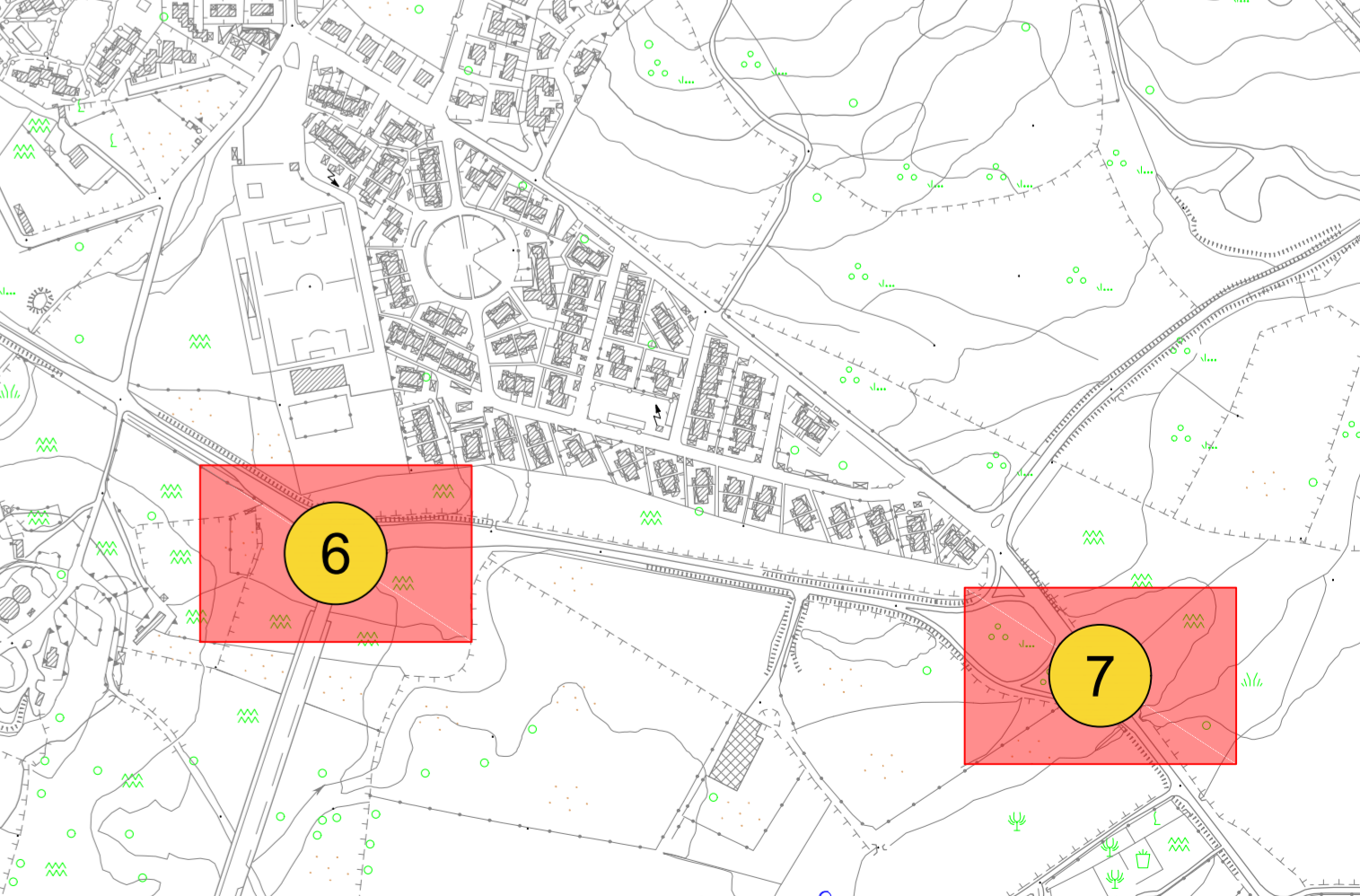
AMMINISTRAZIONE COMUNE DI SAN TEODORO	
PROGETTO DEFINITIVO-ESECUTIVO REALIZZAZIONE DI UNA RETE DI VIDEOSORVEGLIANZA CITTADINA CIG ZE41D3D7DD	
PROGETTISTA Ing. Davide Davoli ORDINE INGEGNERI PROVINCIA DI NUORO Dr. Ing. Davide Davoli	GRUPPO DI LAVORO Ing. Giuseppe Carta
COMMITTENTE COMUNE DI SAN TEODORO	IL DIRIGENTE Geom. Livio Manueddu RESPONSABILE DEL PROCEDIMENTO Geom. Livio Manueddu
TAVOLA 3	ELABORATO INQUADRAMENTO CARTOGRAFICO SU C.T.R. CON INDIVIDUAZIONE DELLE CRITICITÀ SU ORTOFOTO Scala: 1/5'000/1'000
Studio Tecnico Associato Carta-Davoli Studio di Progettazione Servizi di Ingegneria	Responsabile del Progetto Ing. Davide Davoli Elaborazione Ing. Davide Davoli Aggiornamento 1 Aggiornamento 2
Data Luglio 2017 Percorso D:\Dropbox\Dropbox\Lavori\VS San Teodoro\02_PRO_DE_ESIDWG File Tavole e copertine allegati corretto con nuovi loghi.dwg Revisione	PARERE ORGANO COMPETENTE PARERE ORGANO COMPETENTE PARERE ORGANO COMPETENTE PARERE ORGANO COMPETENTE



6 Punto critico 6: Incrocio tra SP1 e ingresso Zona Industriale



5



6

7

PROGETTO DEFINITIVO-ESECUTIVO